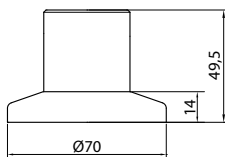


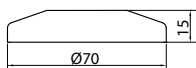
Technische Daten

Flachrosette mit Kurzschaft:



für Stütze Ø 35 mm
 Alu roh
 Alu EV1
 Alu pulverbeschichtet
 Edelstahl

Flachrosette:

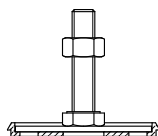


für Stütze Ø 35 mm
 Alu roh
 Alu EV1
 Alu pulverbeschichtet
 Edelstahl

Schwerlast-Ankerbolzen:

FBN 10/15+23

Grundfuß:



Stahl verzinkt oder Edelstahl (gegen Mehrpreis)
 M10 x 45 (mit Klippscheibe)
 und Sicherungsmutter



Artikel	Bezeichnung	Bestellnummer
Flachrosette u. Kurzschaft	Alu roh	81FLRKS350
Flachrosette u. Kurzschaft	Alu EV1	81FLRKS35EV
Flachrosette u. Kurzschaft	Alu pulverbesch. (11 Farben - siehe Farbkarte)	81FLRKS35_ _ _ _ _ (Bitte RAL-Nr. angeben!)
Flachrosette u. Kurzschaft	Edelstahl geschliffen	81FLRKS35ES
Flachrosette	Alu roh	81FLR350
Flachrosette	Alu EV1	81FLR35EV
Flachrosette	Alu pulverbesch. (11 Farben - siehe Farbkarte)	81FLR35_ _ _ _ _ (Bitte RAL-Nr. angeben!)
Flachrosette	Edelstahl geschliffen	81FLR35ES
Schwerlast-Ankerbolzen		81FBN101523
Grundfuß Stahl verzinkt	Grundfuß mit Sicherungsmutter	81GF2
Grundfuß Edelstahl	Grundfuß mit Sicherungsmutter	81GF5

Ihre Notizen
